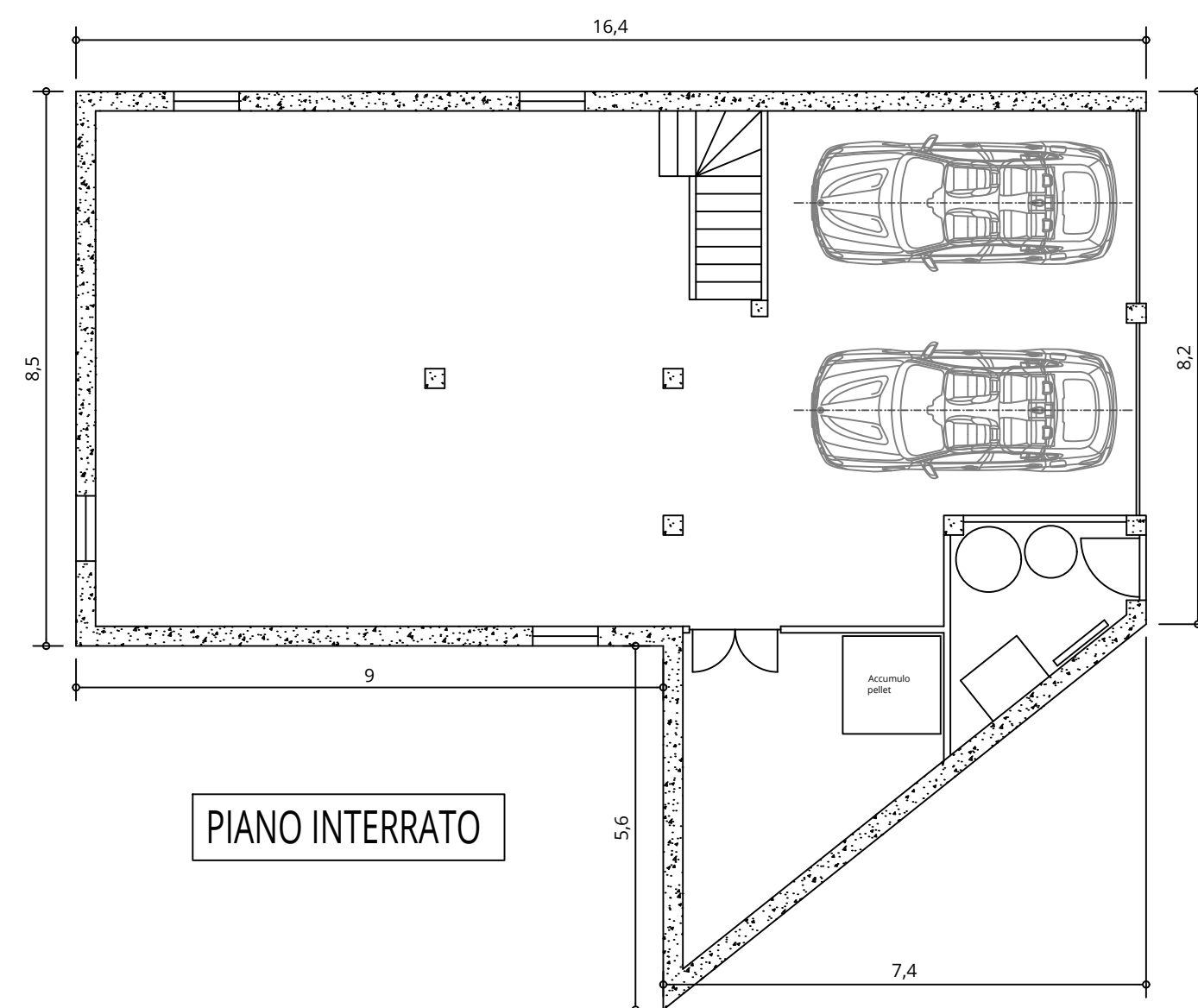
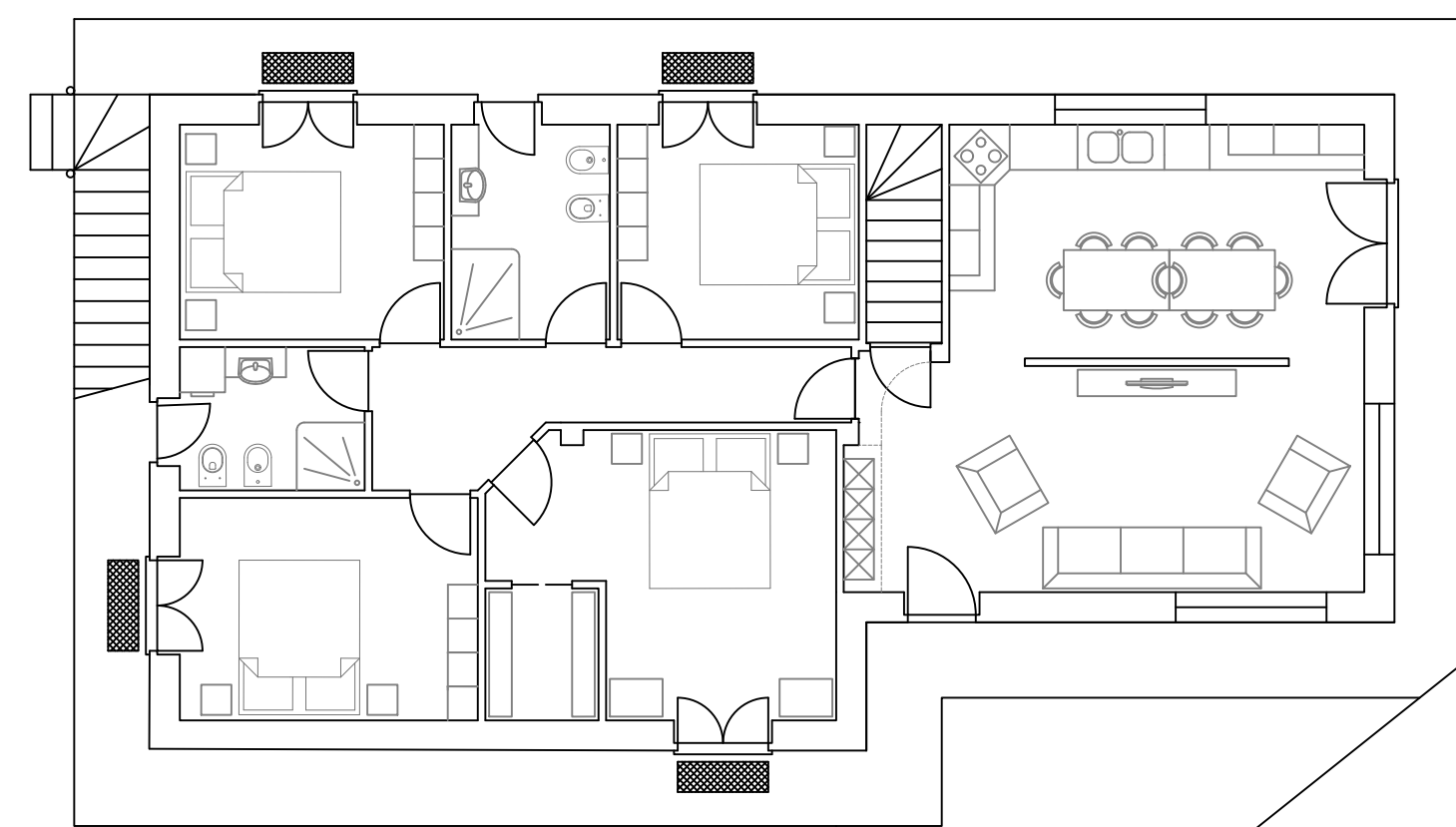


FABBRICATO TIPO "2"



Calcolo volume:
Superficie in pianta = 158,8 m²
H = 2,95 m
Volume totale = 763,46 m³

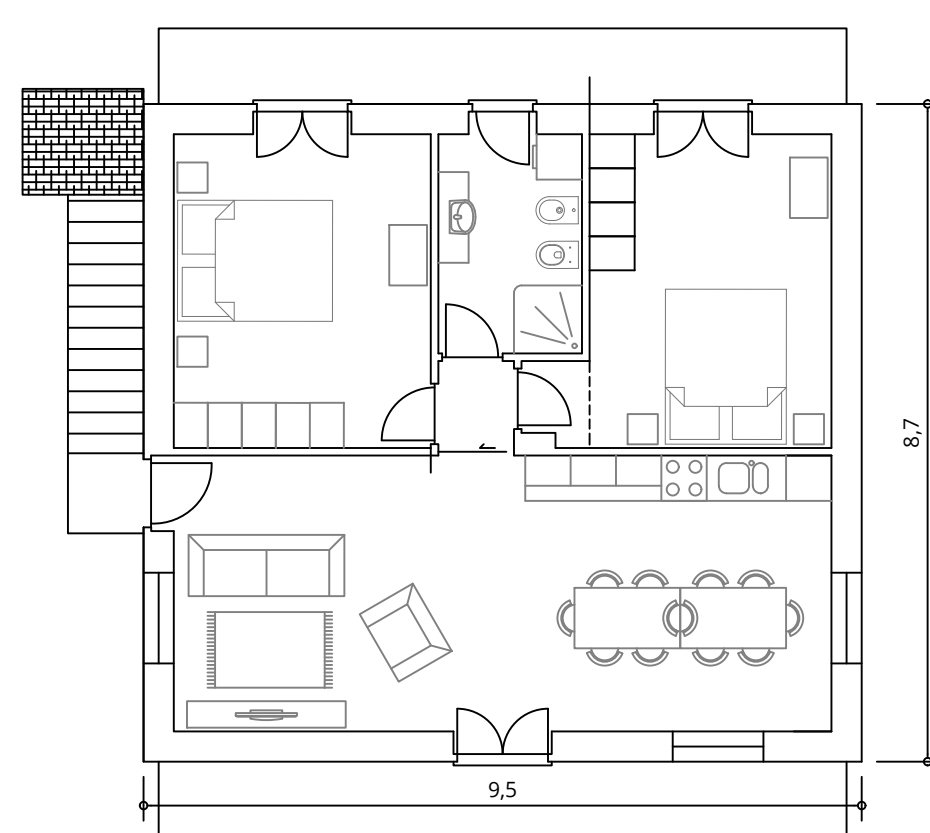
PIANO INTERRATO



PIANO TERRENO

Calcolo volume:
Superficie in pianta = 82,65+49 m²
H1 = 3 m H2 media = (3+4,4)/2 = 3,7 m
Volume totale = 247,95 + 181,3 = 429,25 m³

PIANO PRIMO

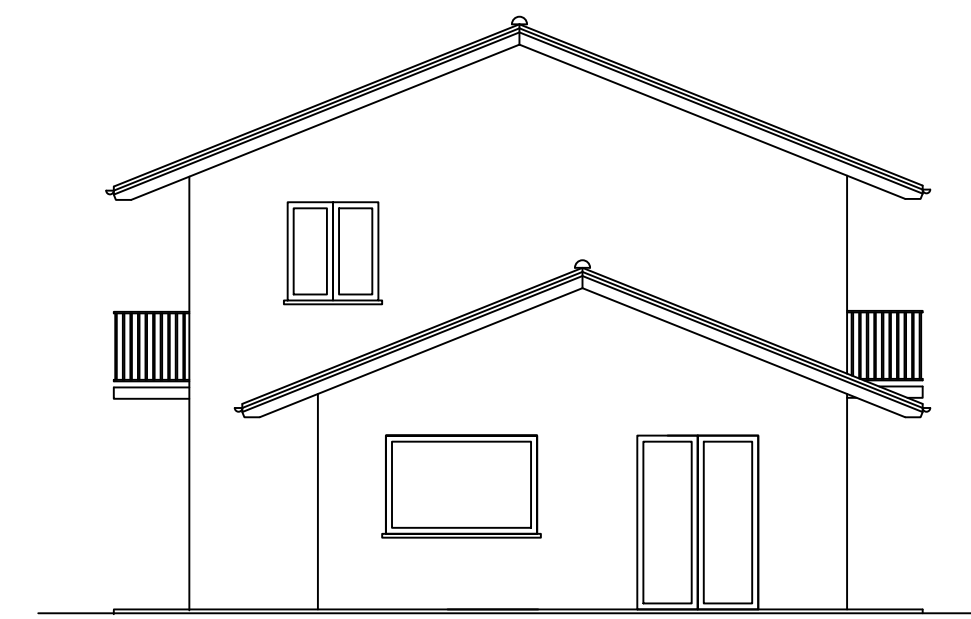


Calcolo volume:
Superficie in pianta = 82,65 m²
H media = (2,79+4,53)/2 = 3,66 m
Superficie bagno+ingresso = 9,77 m²
Volume totale = 302,5 - 11,33 = 291,17 m³

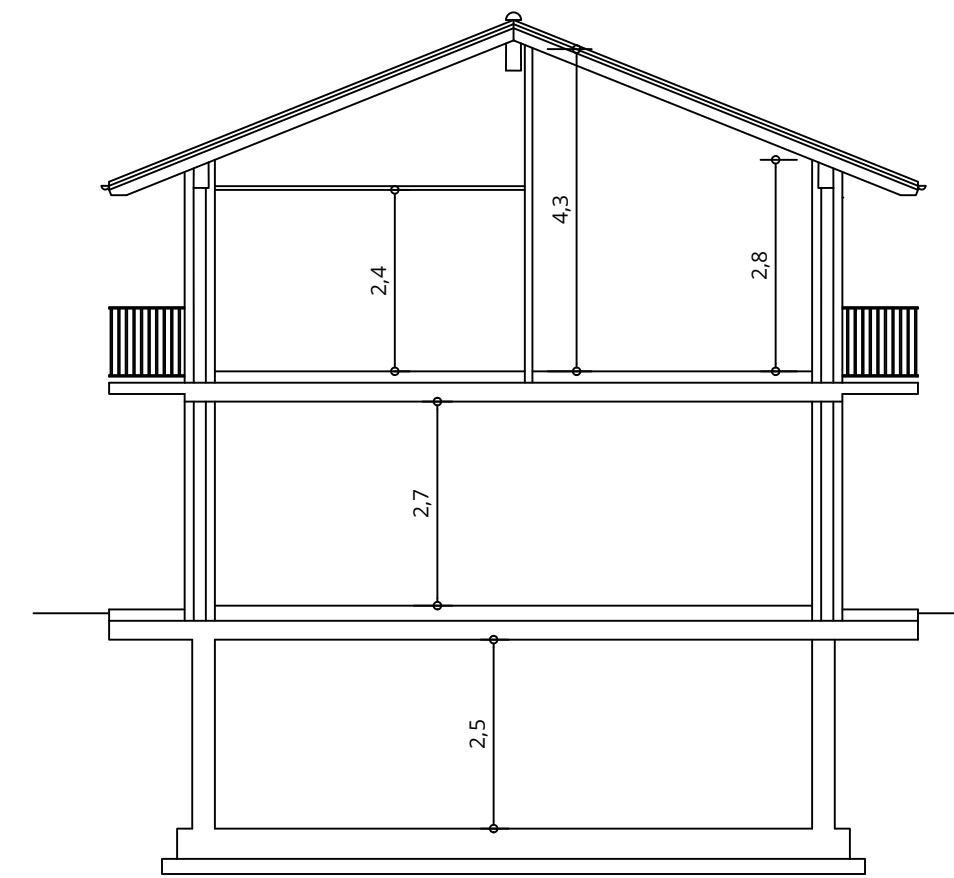
PROSPETTO OVEST



PROSPETTO EST



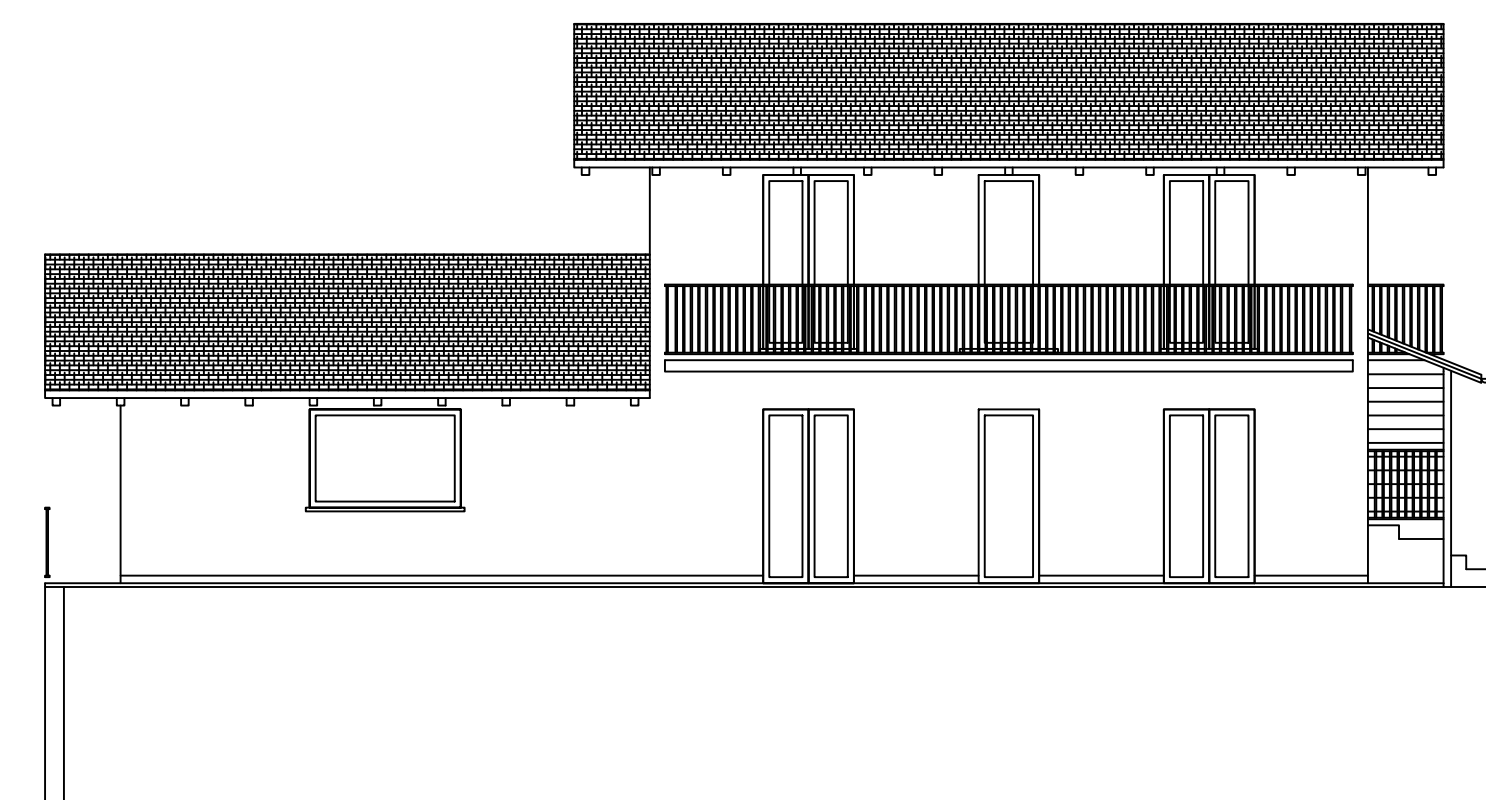
SEZIONE A-A



PROSPETTO SUD

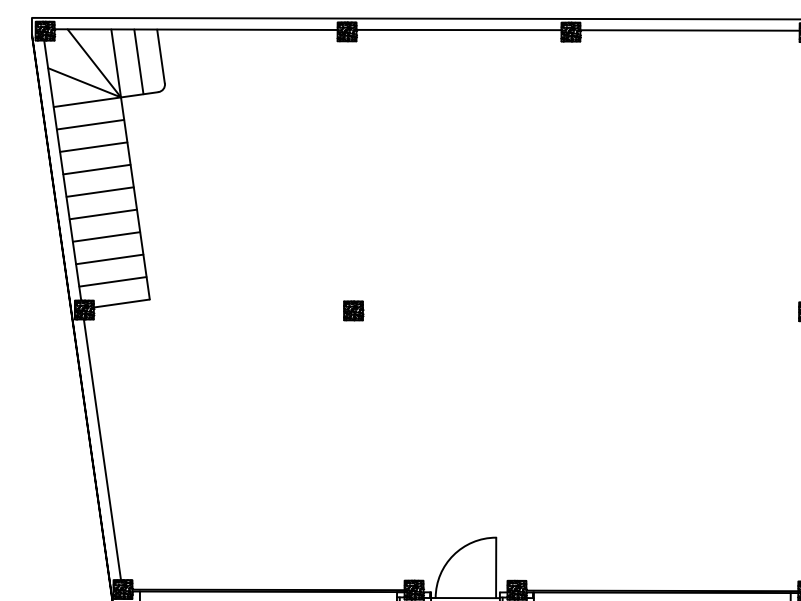


PROSPETTO NORD



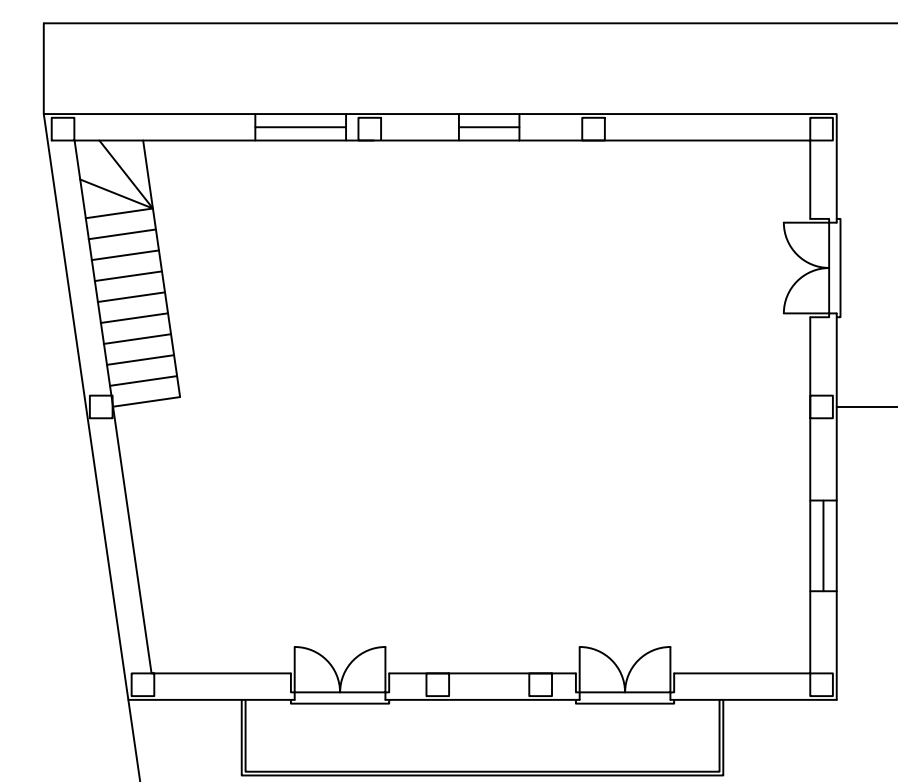
FABBRICATO TIPO "1"

PIANO TERRENO



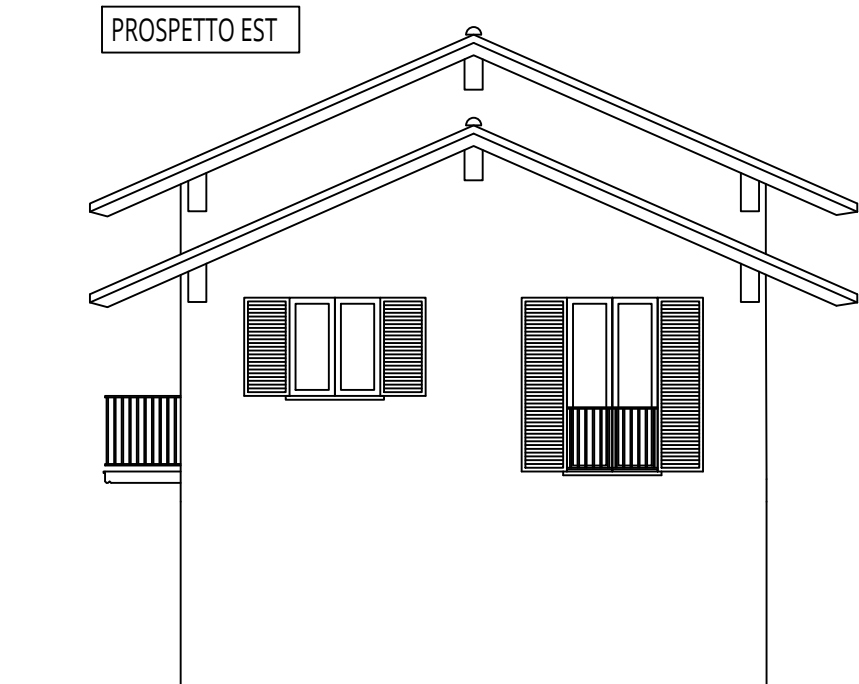
Calcolo volume:
Superficie in pianta = 76,82 m²
H = 2,95 m
Volume totale = 226,62 m³

PIANO PRIMO

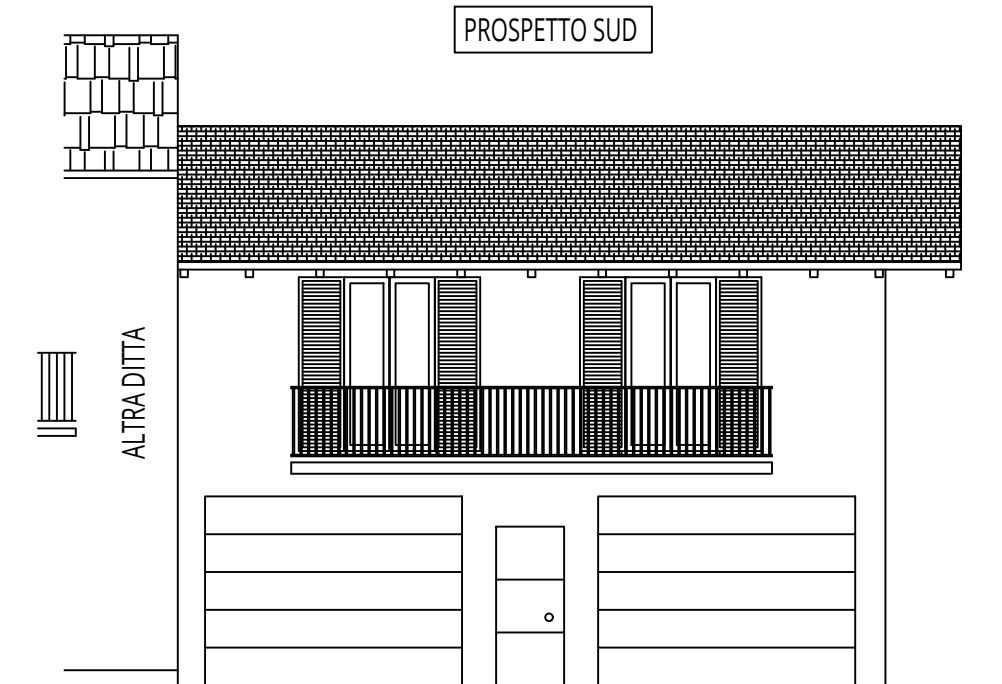


Calcolo volume:
Superficie in pianta = 76,82 m²
H media = (2,98+4,5)/2 = 3,74 m
Volume totale = 287,31 m³

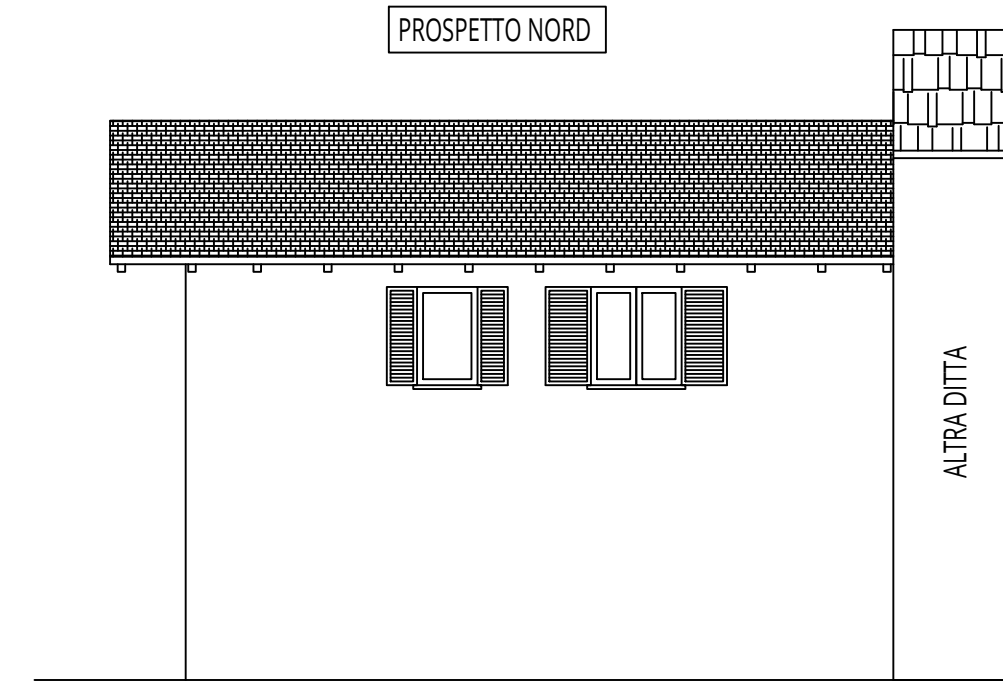
PROSPETTO EST



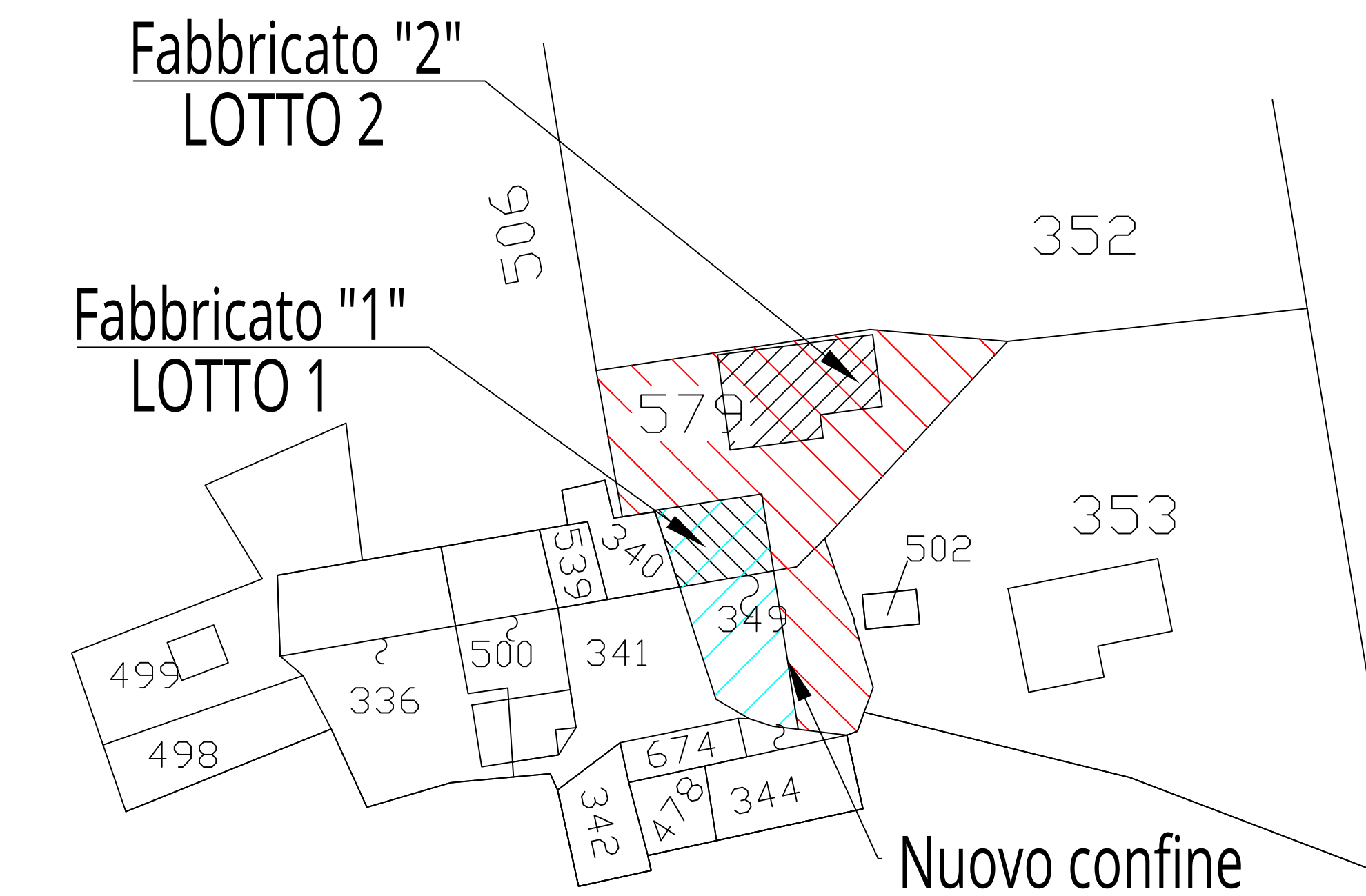
PROSPETTO SUD



PROSPETTO NORD



ESTRATTO CATASTO - Foglio 1



CALCOLO DEI VOLUMI:

- Volume residenziale:

1) edificio "2" = 720,42 m³

TOTALE = 720,42 m³ > 511,64 m³

- Volume non residenziale:

1) edificio "1" = 513,93 m³

TOTALE = 513,93 m³ < 754,40 m³

- Differenza volumi:

511,64 - 720,42 = -208,78 m³ residenziale

754,40 - 513,93 = 240,47 m³ non residenziale

1266,04 - 1234,35 = 31,69 m³ volumetria non utilizzata

Comune di Vignolo

OGGETTO:

Piano esecutivo convenzionato per Demolizione fabbricati e successive costruzioni di fabbricato residenziale bifamigliare e edificio ad uso garage con soprastante magazzino

COMMITTENTI: Sig.ri GHIBAUDO Stefano e Ivana

COMMITTENTI:

IL TECNICO:

TAV. 3.2 Planimetria intervento - Progetto

Data Giugno 2019

Agg.

AP STUDIO DI INGEGNERIA ALESSANDRO PERRON

Tel. 333 9358693 - mail: alessandro.perron@mtgcn.net via Negrelli, 11 - 12100 Cuneo - P.I. 03702020045