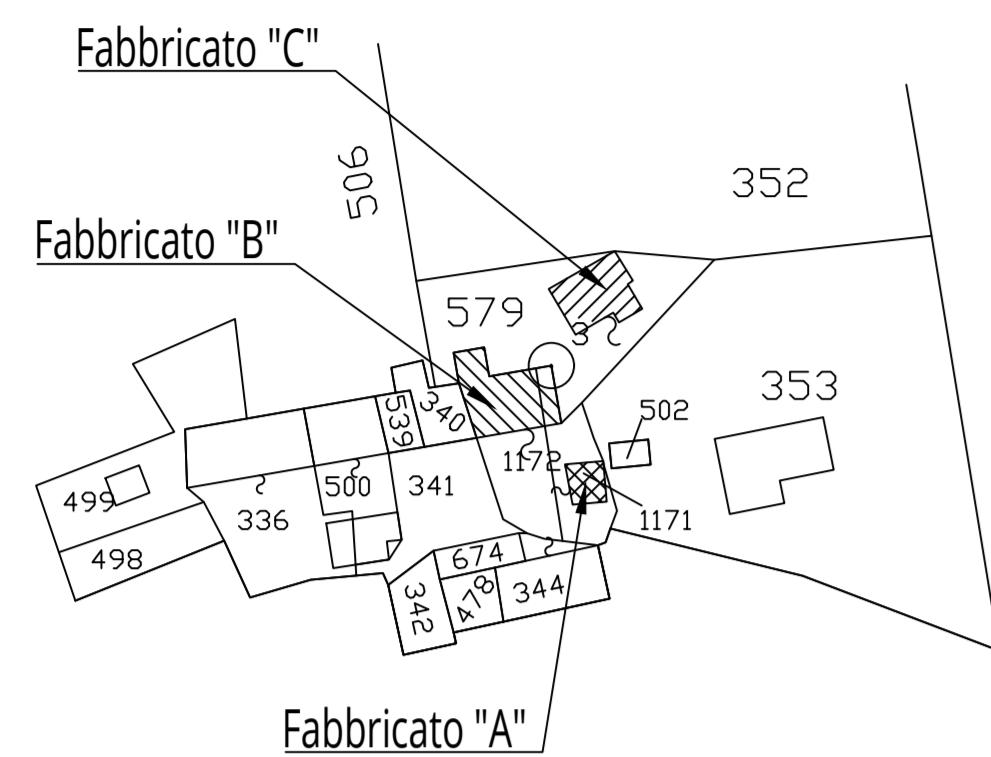
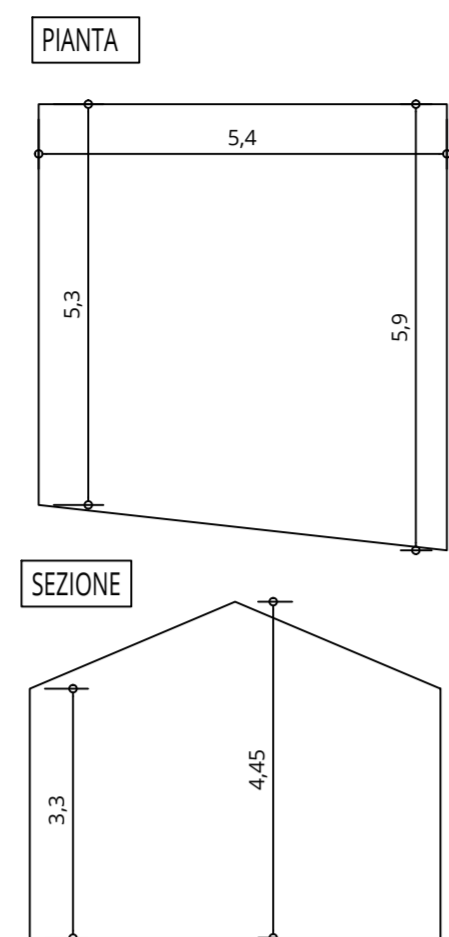


SITUAZIONE ESISTENTE



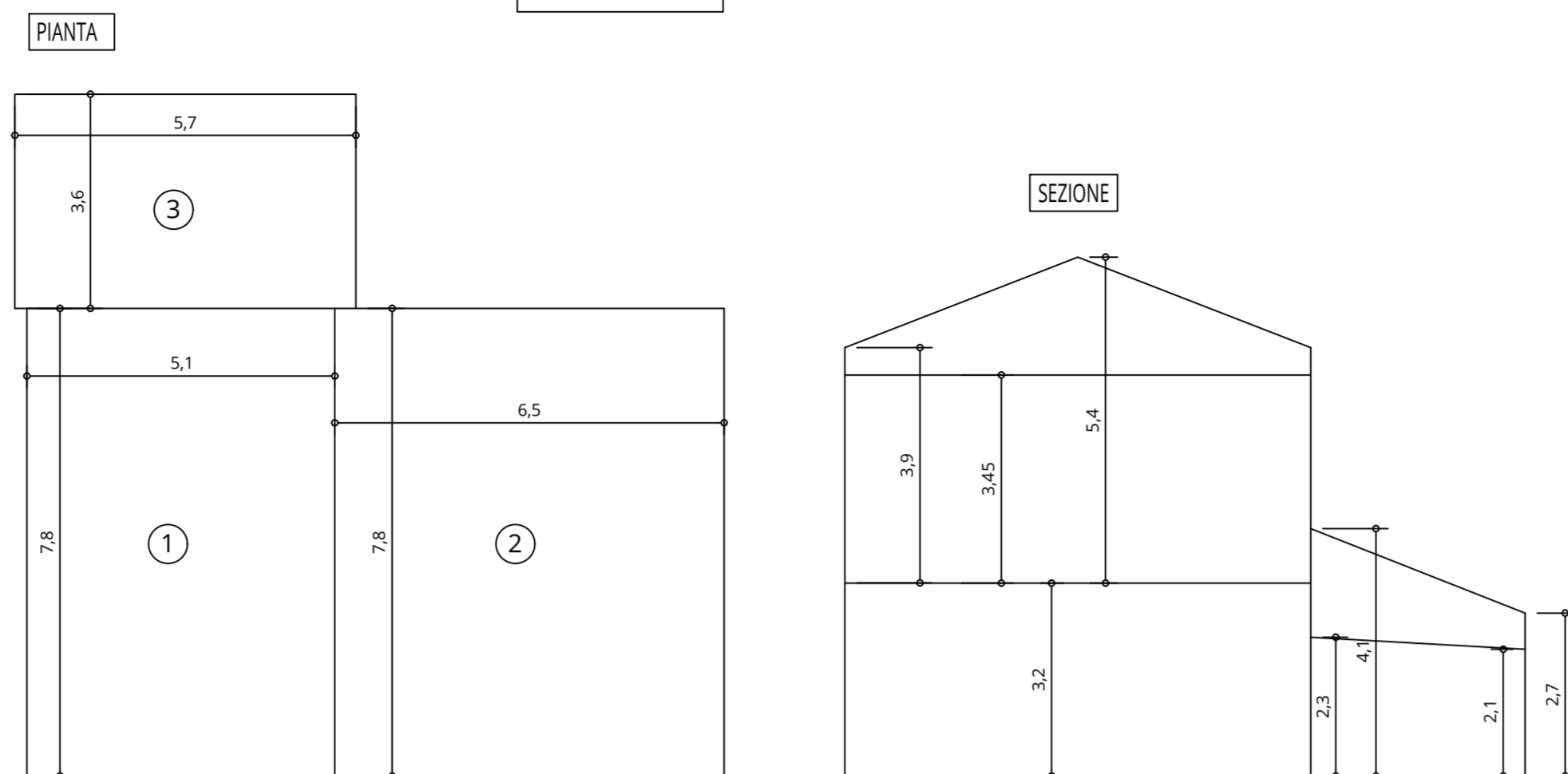
CALCOLO DEI VOLUMI:
 - Volume residenziale:
 1) edificio "A" = 0 m³
 2) edificio "B" = 262,68 m³
 3) edificio "C" = 248,96 m³
TOTALE = 511,64 m³
 - Volume non residenziale:
 1) edificio "A" = 117,18 m³
 2) edificio "B" = 453,45 m³
 3) edificio "C" = 183,77 m³
TOTALE = 754,40 m³

EDIFICIO "A"



Calcolo volume:
 Superficie in pianta = 30,24 m²
 H media = (3,3+4,45)/2 = 3,875 m
 Volume totale = 117,18 m³
 Superficie coperta = 38,38 m²

EDIFICIO "B"

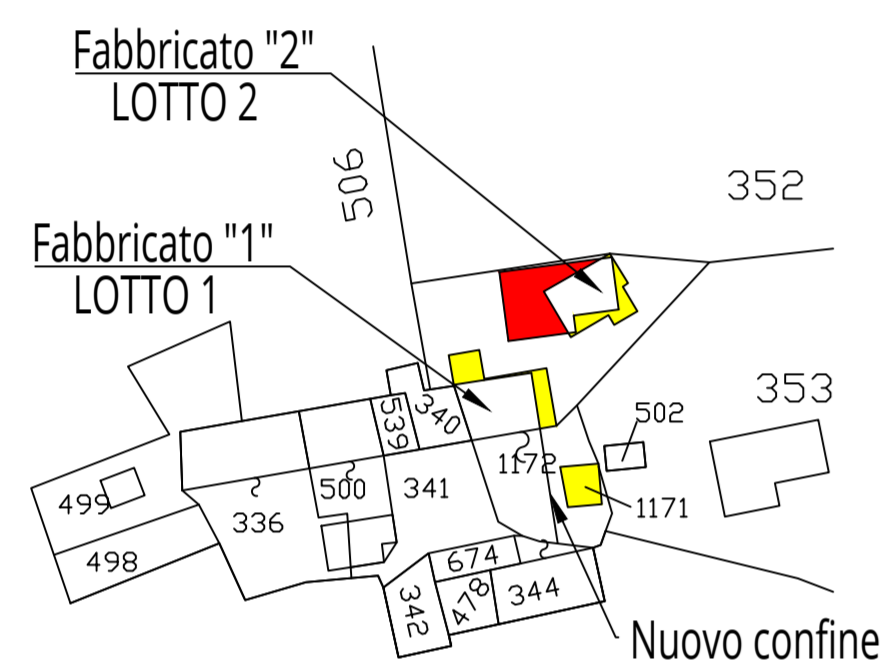


Calcolo volume 1:
 Superficie in pianta = 39,5 m²
 H = 6,65 m
 Volume totale = 262,68 m³

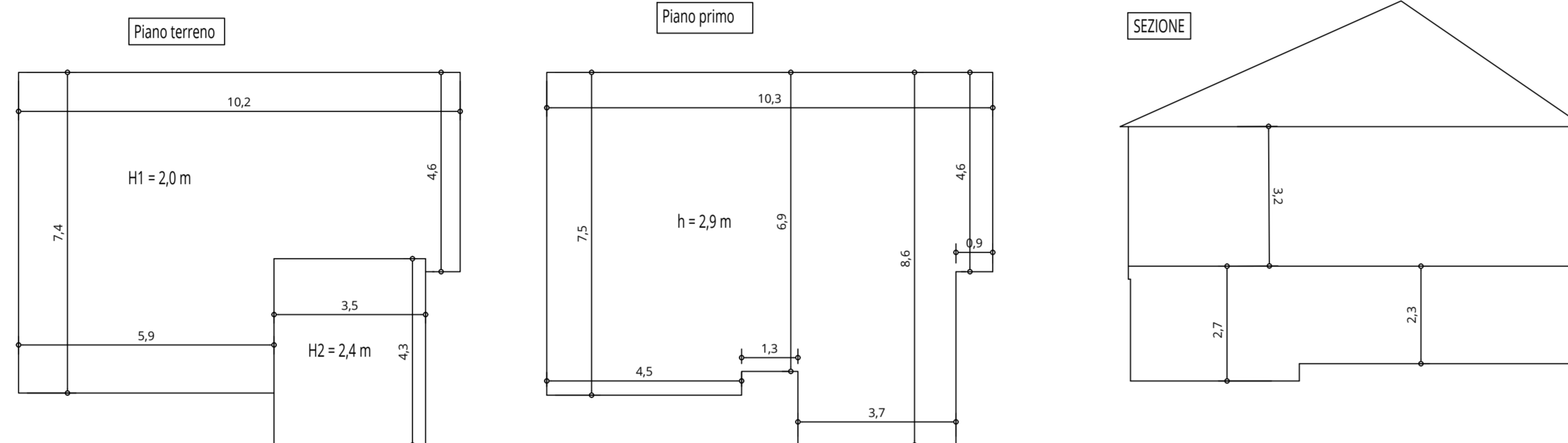
Calcolo volume 2:
 Superficie in pianta = 50,0 m²
 H = 7,85 m
 Volume totale = 392,5 m³

Calcolo volume 3:
 Superficie in pianta = 14,02 + 6,1
 H1 = 3,4 m H2 = 2,2 m
 Volume totale = 47,67 + 13,28 =
 Superficie coperta = 147,50 m²

PLANIMETRIA COMPARATIVA



EDIFICIO "C"

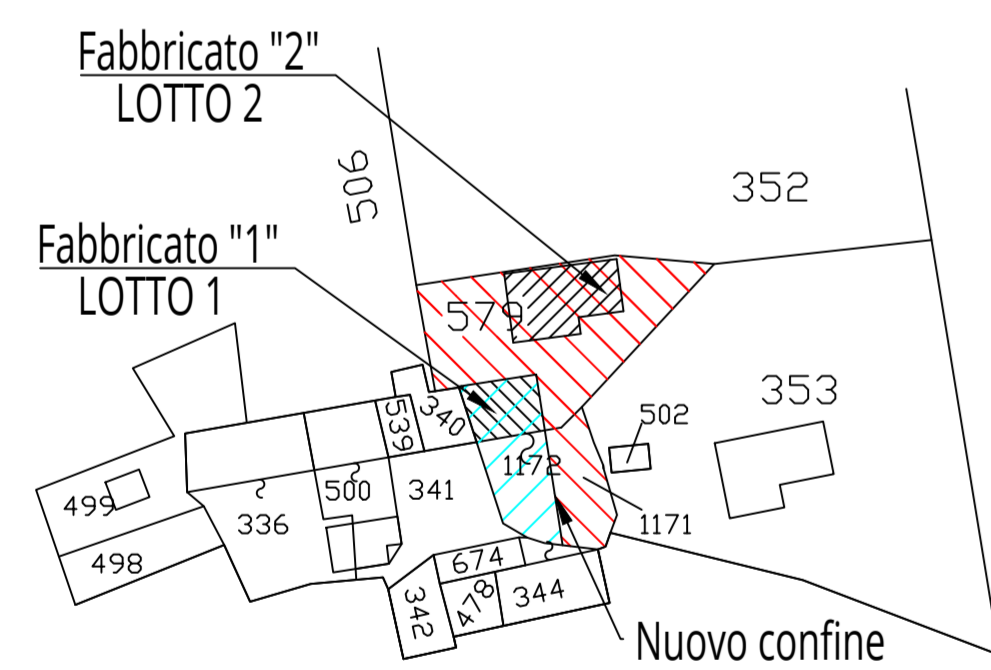


Calcolo volume piano terreno:
 Superficie in pianta = 63,7 + 13,8 m²
 H1 = 2,3 m H2 = 2,7 m
 Volume totale = 63,7x2,3+13,8x2,7 = 183,77 m³

Calcolo volume piano primo:
 Superficie in pianta = 77,8 m²
 H = 3,2 m
 Volume totale = 248,96 m³

Superficie coperta = 104,90 m²

STATO DI PROGETTO

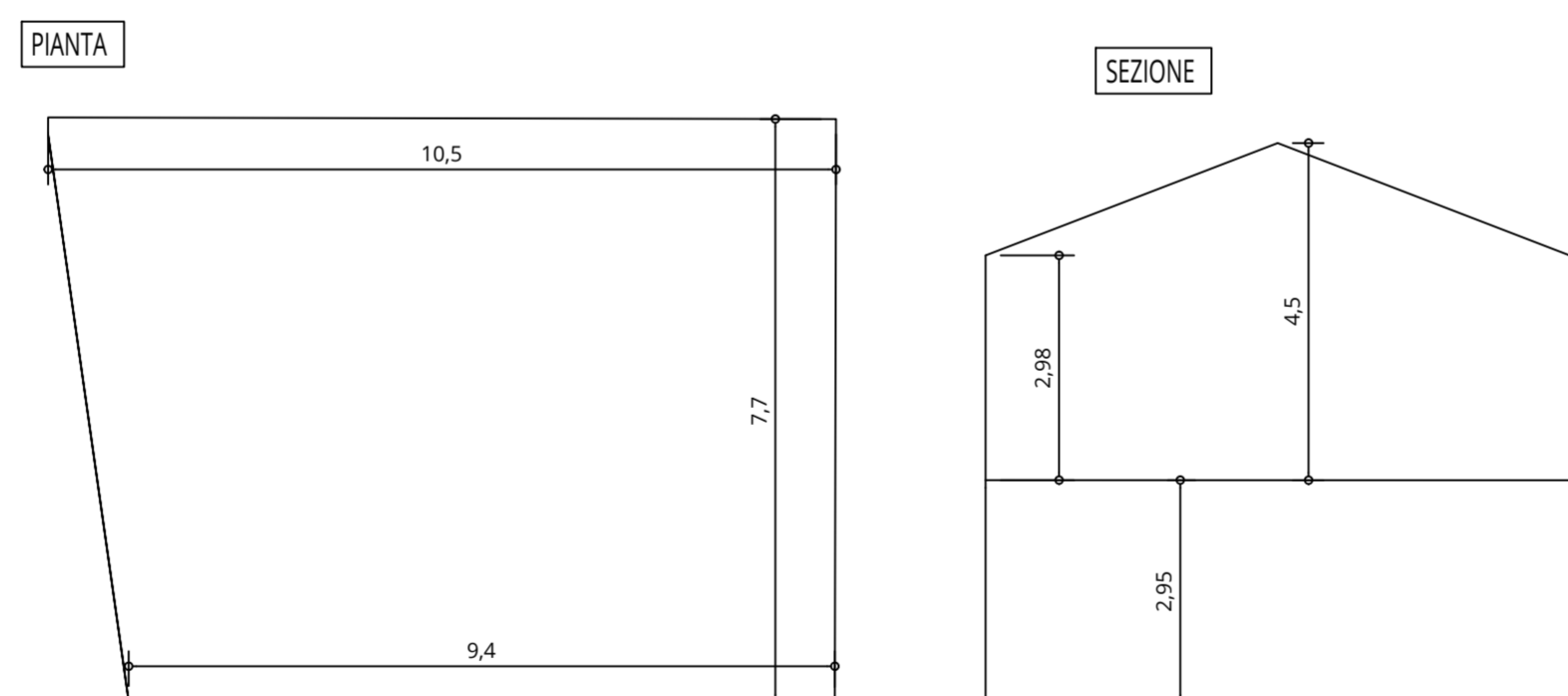


CALCOLO DELLE SUPERFICI COPERTE:
 - Superficie coperta esistente: 290,78 m²
 - Superficie coperta in progetto: 288,26 m² < 290,78 m²

CALCOLO DEI VOLUMI:
 - Volume residenziale:
 1) edificio "2" = 720,42 m³
TOTALE = 720,42 m³ > 511,64 m³
 - Volume non residenziale:
 1) edificio "1" = 513,93 m³
TOTALE = 513,93 m³ < 754,40 m³

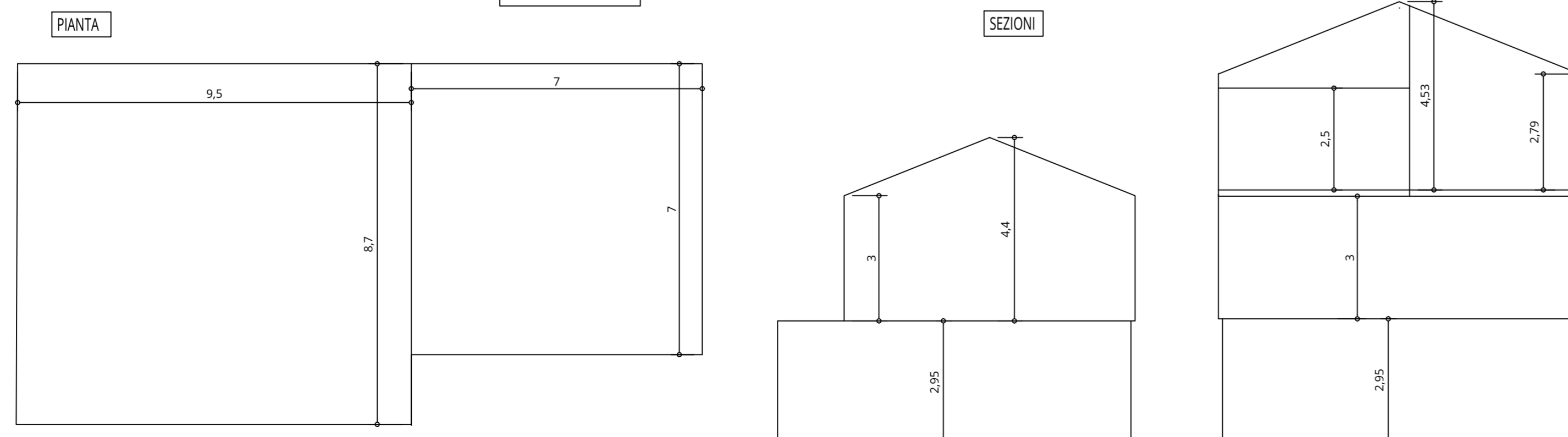
- Differenza volumi:
 511,64 - 720,42 = -208,78 m³ residenziale
 754,40 - 513,93 = 240,47 m³ non residenziale
 1266,04 - 1234,35 = 31,69 m³ volumetria non utilizzata

EDIFICIO "1"



Calcolo volume:
 Superficie in pianta = 76,82 m²
 H = 6,69 m
 Volume totale = 513,93 m³
 Superficie coperta = 106,49 m²

EDIFICIO "2"



Calcolo volume:
 Superficie in pianta = 82,65+49 m²
 H1 media = 6,66 m H2 media = 3,7 m
 Volume totale = (550,45-11,33)+181,3 = 720,42 m³
 Superficie coperta = 181,77 m²

Comune di Vignolo

OGGETTO:

Piano esecutivo convenzionato per
 Demolizione fabbricati e successive costruzioni
 di fabbricato residenziale bifamigliare e
 edificio ad uso garage con soprastante magazzino

COMMITTENTI: Sig.ri GHIBAUDO Stefano e Ivana

COMMITTENTI:

IL TECNICO:

TAV. 2 Planimetria con lottizzazione

Data Giugno 2019

Agg.

AP STUDIO DI INGEGNERIA
 ALESSANDRO PERRON

Tel. 333 9358693 - mail: alessandro.perron@mtgcn.net
 via Negrelli, 11 - 12100 Cuneo - P.I. 03702020045